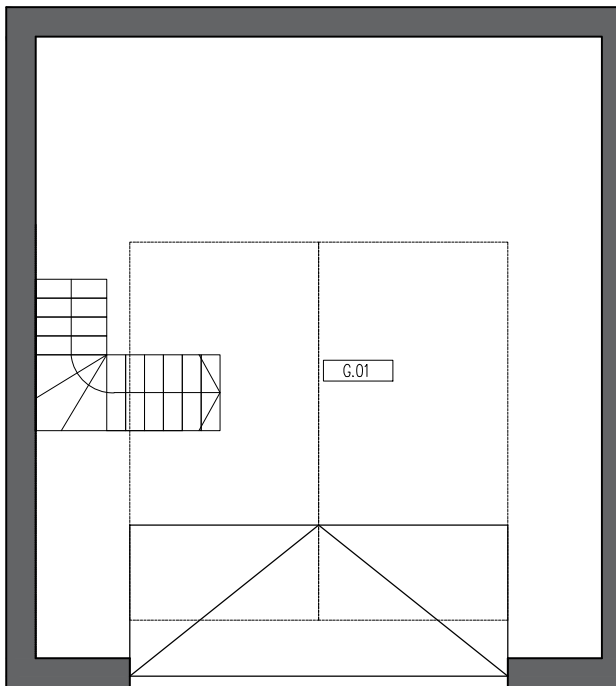
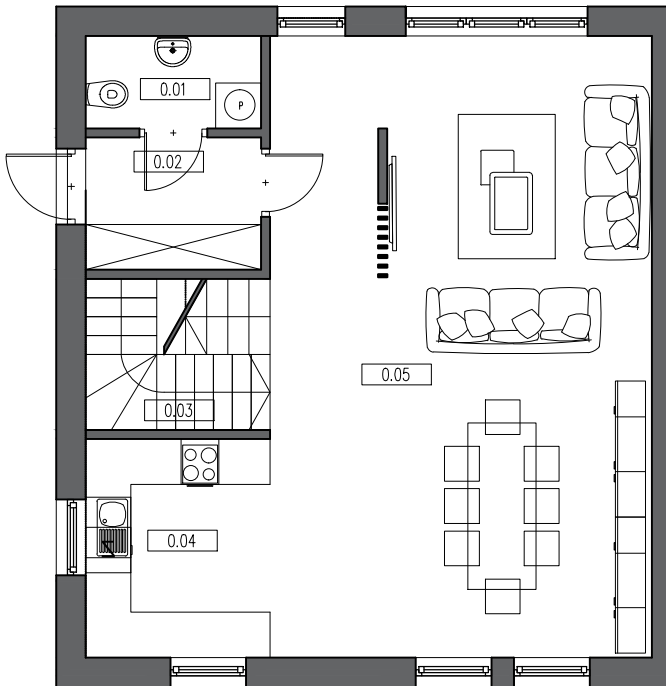




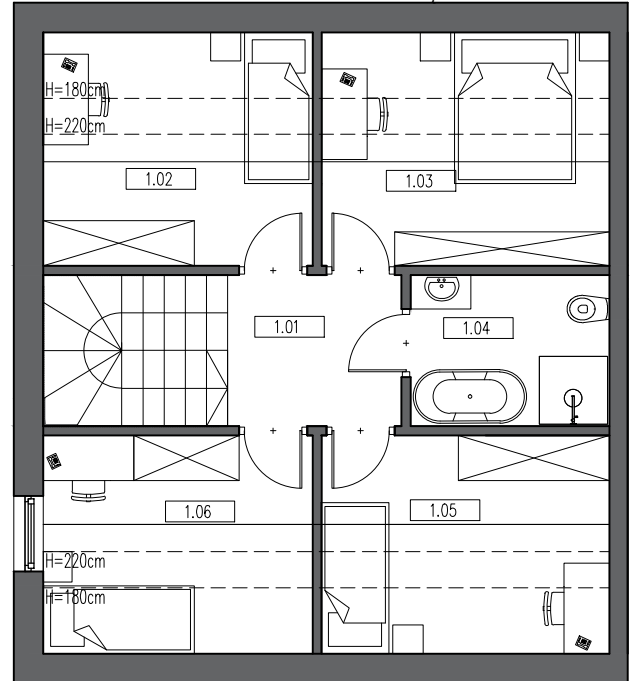
R Z U T G A R A Ż U



R Z U T P A R T E R U



R Z U T P I Ę T R A



GARAŻ 60,94 m²

PARTER 59,35 m²

0.01 WC	2,69 m ²
0.02 WIATROLAP	3,90 m ²
0.03 KOMUNIKACJA	4,83 m ²
0.04 ANEKS KUCHENNY	6,95 m ²
0.05 SALON	40,98 m ²

PIĘTRO 42,37 m²

1.01 KORYTARZ	6,83 m ²
1.02 POKÓJ	7,71 m ²
1.03 POKÓJ	8,25 m ²
1.04 ŁAZIENKA	5,08 m ²
1.05 POKÓJ	7,50 m ²
1.06 POKÓJ	7,00 m ²

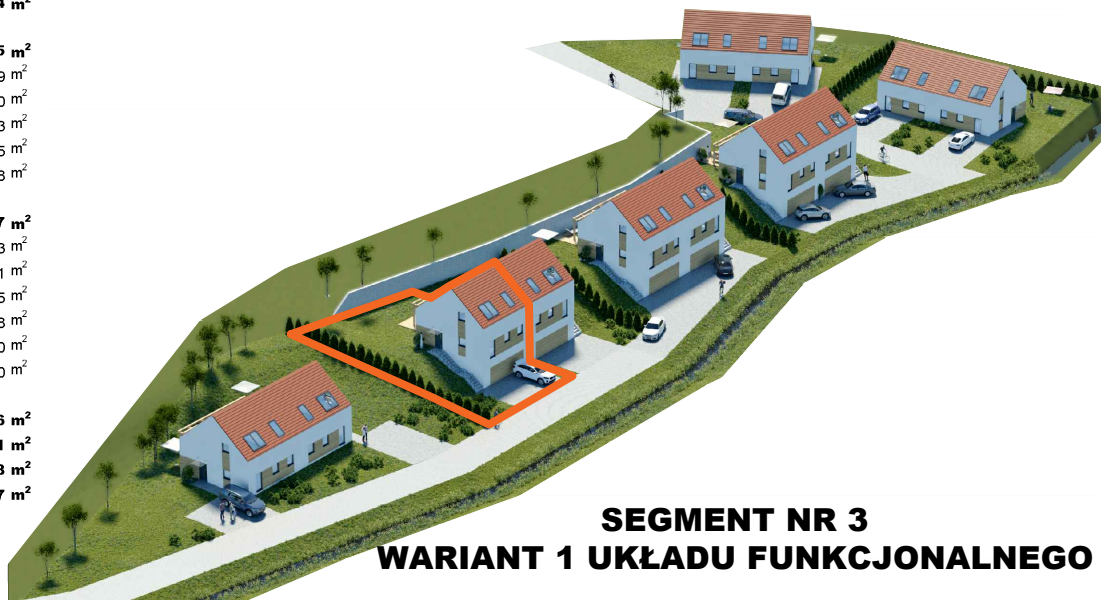
POWIERZCHNIA UŻYTKOWA 162,66 m²

POWIERZCHNIA PODŁOGI 175,21 m²

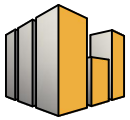
POWIERZCHNIA ZABUDOWY 73,08 m²

POWIERZCHNIA DZIAŁKI 444,67 m²

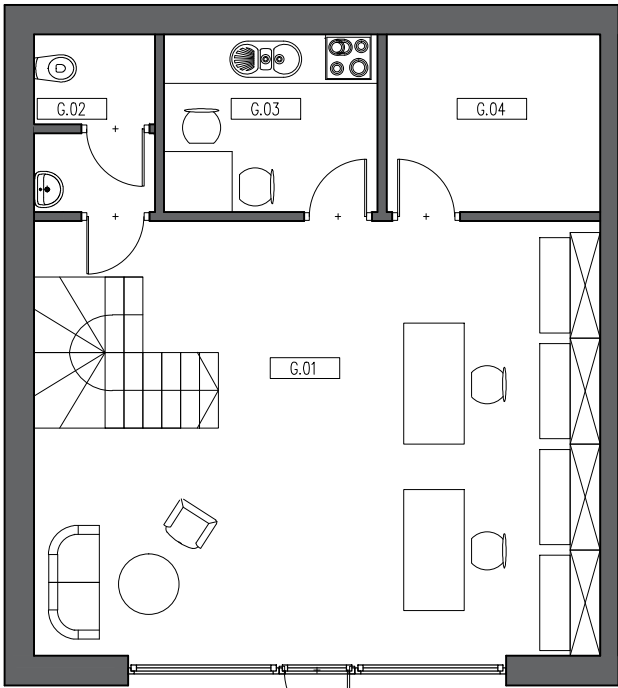
ZESPÓŁ BUDYNKÓW JEDNORODZINNYCH MIESZKALNYCH
W ZABUDOWIE BLIŹNIACZEJ W WITOSZOWIE DOLNYM



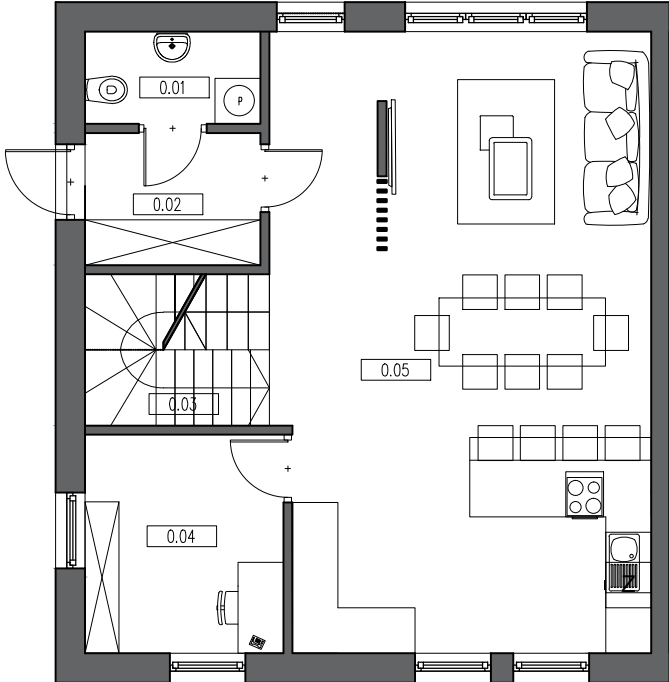
SEGMENT NR 3
WARIANT 1 UKŁADU FUNKCJONALNEGO



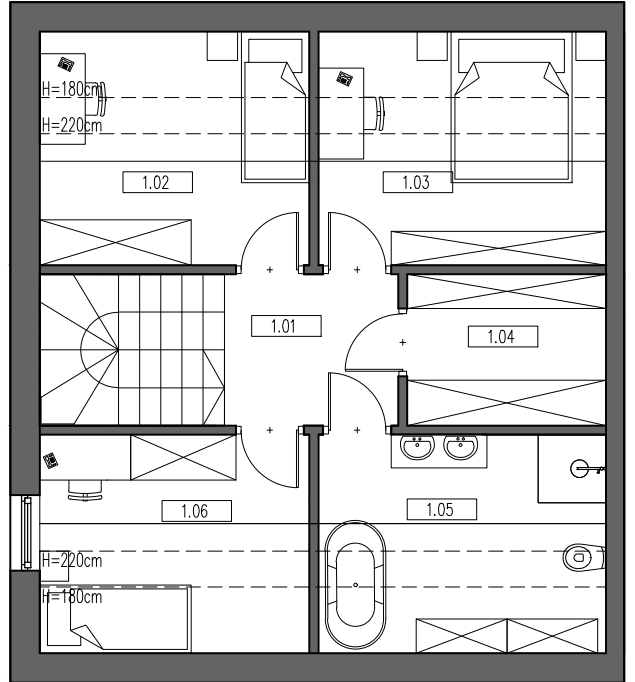
R Z U T G A R A Ż U



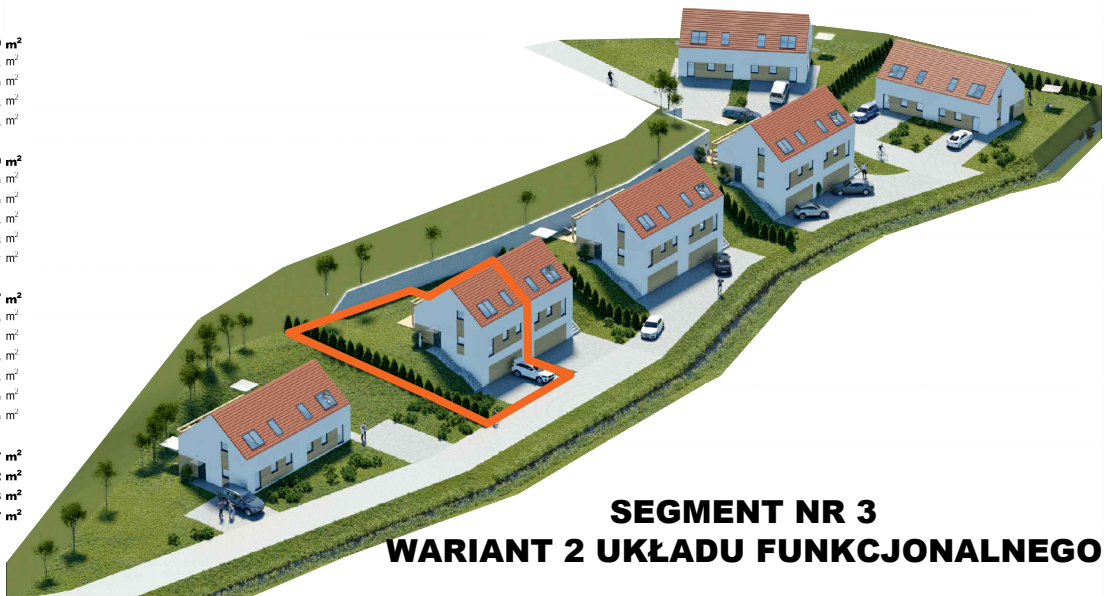
R Z U T P A R T E R U



R Z U T P I Ę T R A



GARAŻ	59,00 m²
G.01 BIURO	42,54 m ²
G.02 TOALETA	3,60 m ²
G.03 POKÓJ SOCJALNY	6,43 m ²
G.04 POM. PORZADKOWE	6,43 m ²
PARTER	58,80 m²
0.01 WC	2,69 m ²
0.02 WIATROLAP	3,90 m ²
0.03 KOMUNIKACJA	4,78 m ²
0.04 BIURO	7,36 m ²
0.05 SALON Z ANEKSEM KUCHEI	40,07 m ²
PIĘTRO	42,37 m²
1.01 KORYTARZ	6,83 m ²
1.02 POKÓJ	7,71 m ²
1.03 POKÓJ	8,25 m ²
1.04 GARDEROBA	5,08 m ²
1.05 ŁAZIENKA	7,50 m ²
1.06 POKÓJ	7,00 m ²
POWIERZCHNIA UŻYTKOWA	160,17 m²
POWIERZCHNIA PODLOGI	172,72 m²
POWIERZCHNIA ZABUDOWY	73,08 m²
POWIERZCHNIA DZIAŁKI	444,67 m²



SEGMENT NR 3
WARIANT 2 UKŁADU FUNKCJONALNEGO